

FICHA TECNICA  
**Ref. 500018**

DESCONECTADOR DE BATERÍA  
 Unipolar  
 12/24VDC / 250A



CARACTERISTICAS GENERALES

Grado de protección: IP63 Pintura Epoxy  
 Temperatura de utilización: -40°C a +85°C  
 Peso: 0.350 Kg aprox.  
 Contactos: Cobre  
 Conexiones: no polarizadas

CAMPOS DE APLICACION

Vehículos ligeros, vehículos industriales,  
 maquinaria agrícola, industria ...

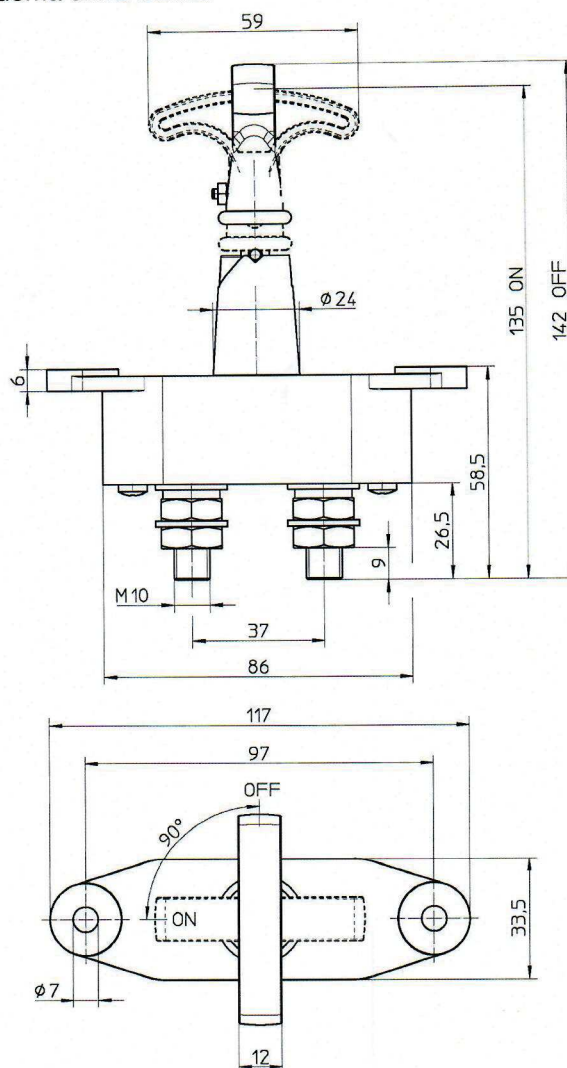
CIRCUITO DE POTENCIA

Conexión: bornes M10  
 Par de apriete: 1.5 +/- 0.1 daN·m  
 Tipo: D1 normalmente abierto  
 Intensidad nominal: 250 A  
 Tensión de utilización: 12/24 VDC  
 Capacidad Max.: 2000 A durante 5 segundos

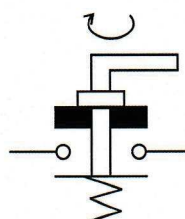
CARACTERISTICAS PARTICULARES:

Maneta fija desmontable

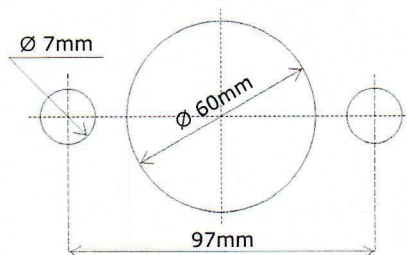
Esquema dimensional



Esquema de conexiones



Fijación



P.I. LLINARS PARK, C/ TECNOLOGIA, 82, NAVE N°7  
 08450 LLINARS DEL VALLÈS  
 BARCELONA (SPAIN)  
 Tel. : + 34.93.732.35.91 - Fax : + 34.93.732.35.90  
[WWW.CORMAR.ES](http://WWW.CORMAR.ES) - [INFO@CORMAR.ES](mailto:INFO@CORMAR.ES)